

GEODETICKÉ ÚDAJE

Výpis z databáze Železničního bodového pole

Databáze: **BODOVE_POLE.mdb** — Umístěná v: w:\2-BodovePole\PolohoveBP\

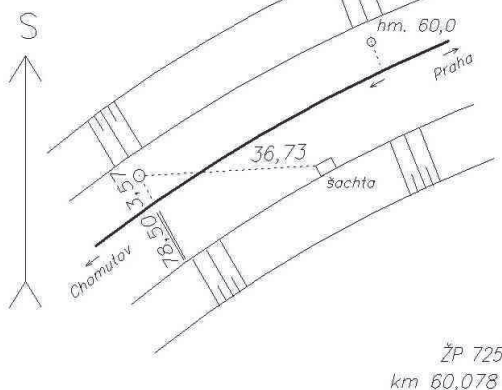
Pracoviště: **SŽG Praha - OCD** - 29.4.2014 11:32:27 - Šíp

!!! NEŘÍZENÁ KOPIE !!!

Traťový úsek: **0101** Praha-Bubny (mimo) - Chomutov-záp.zhlaví (mimo)
Definiční úsek: **24** Popis DU
Číslo bodu: **725** km: **60,078** Katastrální území: Lužná u Rakovníka

Souřadnice JTSK
Y = 787306,754
X = 1029538,544
Nadm. výška 390,009
Souřadnice ETRS89
Latitude
Longitude
ElHigh 0
Výškový systém Bpv
Typ určení výšky: N
Typ určení bodu: POL
Třída přesnosti: 2
Splnění TKP: ANO
Druh stabilizace: kámen s měřickým hřebem
Poznámka: TUDU 010124, ML 0101_090
Vyhotovil: SŽG Pha prac. Pha
Platnost (od-do): 1.1.2008 -
Transformační klíč:
Původ bodu: zak.č. G90272C39001
Technická zpráva:

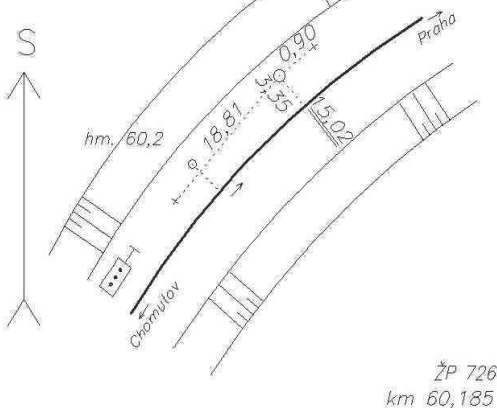
Místopisný náčrt



Traťový úsek: **0101** Praha-Bubny (mimo) - Chomutov-záp.zhlaví (mimo)
Definiční úsek: **24** Popis DU
Číslo bodu: **726** km: **60,185** Katastrální území: Lužná u Rakovníka

Souřadnice JTSK
Y = 787367,51
X = 1029628,335
Nadm. výška 388,864
Souřadnice ETRS89
Latitude
Longitude
ElHigh 0
Výškový systém Bpv
Typ určení výšky: N
Typ určení bodu: POL
Třída přesnosti: 2
Splnění TKP: ANO
Druh stabilizace: kámen s měřickým hřebem
Poznámka: TUDU 010124, ML 0101_091
Vyhotovil: SŽG Pha prac. Pha
Platnost (od-do): 1.1.2008 -
Transformační klíč:
Původ bodu: zak.č. G90272C39001
Technická zpráva:

Místopisný náčrt



GEODETICKÉ ÚDAJE

Výpis z databáze Železničního bodového pole

Databáze: **BODOVE_POLE.mdb** — Umístěná v: w:\2-BodovePole\PolohoveBP\

!!! NEŘÍZENÁ KOPIE !!!

Pracoviště: **SŽG Praha - OCD** - 29.4.2014 11:32:27 - Šíp

Traťový úsek: **0101** Praha-Bubny (mimo) - Chomutov-záp.zhlaví (mimo)
Definiční úsek: **24** Popis DU
Číslo bodu: **727** km: **60,31** Katastrální území: Lužná u Rakovníka

Souřadnice JTSK
Y = 787391,781
X = 1029745,449
Nadm. výška 387,59

Souřadnice ETRS89

Latitude

Longitude

ElHigh 0

Výškový systém Bpv

Typ určení výšky: N

Typ určení bodu: POL

Třída přesnosti: 2

Splnění TKP: ANO

Druh stabilizace: kámen s měřickým hřebem

Poznámka: TUDU 010124, ML 0101_091

Vyhotovil: SŽG Pha prac. Pha

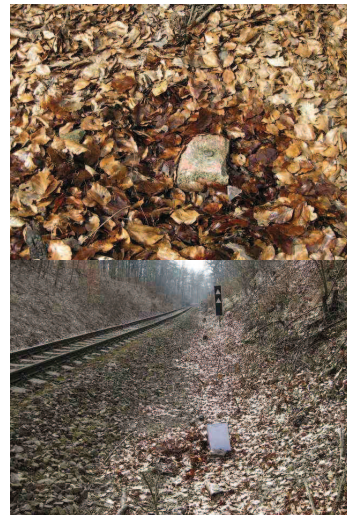
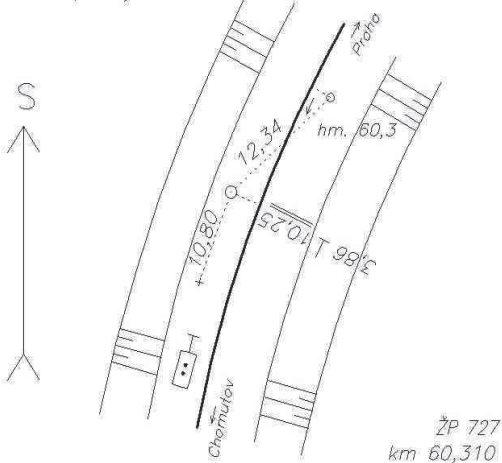
Platnost (od-do): 1.1.2008 -

Transformační klíč:

Původ bodu: zak.č. G90272C39001

Technická zpráva:

Místopisný náčrt



Traťový úsek: **0101** Praha-Bubny (mimo) - Chomutov-záp.zhlaví (mimo)
Definiční úsek: **24** Popis DU
Číslo bodu: **728** km: **60,52** Katastrální území: Lužná u Rakovníka

Souřadnice JTSK
Y = 787380,883
X = 1029961,605
Nadm. výška 386,278

Souřadnice ETRS89

Latitude

Longitude

ElHigh 0

Výškový systém Bpv

Typ určení výšky: N

Typ určení bodu: POL

Třída přesnosti: 2

Splnění TKP: ANO

Druh stabilizace: kámen s měřickým hřebem

Poznámka: TUDU 010124, ML 0101_091

Vyhotovil: SŽG Pha prac. Pha

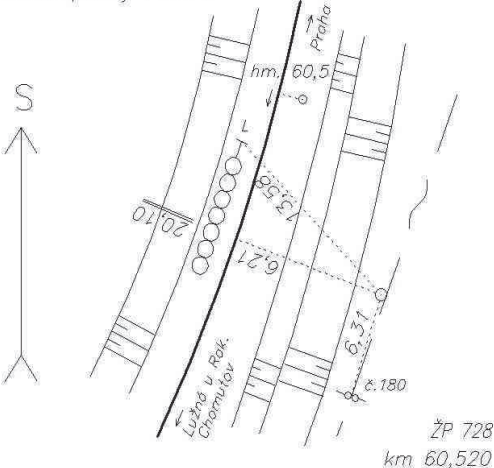
Platnost (od-do): 1.1.2008 -

Transformační klíč:

Původ bodu: zak.č. G90272C39001

Technická zpráva:

Místopisný náčrt



GEODETICKÉ ÚDAJE

Výpis z databáze Železničního bodového pole

Databáze: **BODOVE_POLE.mdb** — Umístěná v: w:\2-BodovePole\PolohoveBP\

!!! NEŘÍZENÁ KOPIE !!!

Pracoviště: **SŽG Praha - OCD** - 29.4.2014 11:32:27 - Šíp

Traťový úsek: **0101** Praha-Bubny (mimo) - Chomutov-záp.zhlaví (mimo)
Definiční úsek: **24** Popis DU
Číslo bodu: **729** km: **60,635** Katastrální území: Lužná u Rakovníka

Souřadnice JTSK
Y = 787423,282
X = 1030068,918
Nadm. výška 384,263

Souřadnice ETRS89

Latitude

Longitude

ElHigh 0

Výškový systém: Bpv

Typ určení výšky: N

Typ určení bodu: POL

Třída přesnosti: 2

Splnění TKP: ano

Druh stabilizace: kámen s měřickým hřebem

Poznámka: TUDU 010124, ML 0101_091

Vyhotovil: SŽG Pha prac. Pha

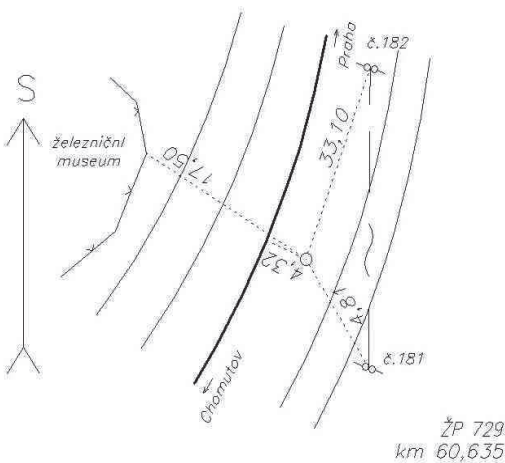
Platnost (od-do): 1.1.2008 -

Transformační klíč:

Původ bodu: zak.č. G90272C39001

Technická zpráva:

Místopisný náčrt



Traťový úsek: **0101** Praha-Bubny (mimo) - Chomutov-záp.zhlaví (mimo)
Definiční úsek: **24** Popis DU
Číslo bodu: **720** km: **60,713** Katastrální území: Lužná u Rakovníka

Souřadnice JTSK
Y = 787474,749
X = 1030129,02
Nadm. výška 383,693

Souřadnice ETRS89

Latitude

Longitude

ElHigh 0

Výškový systém: Bpv

Typ určení výšky: N

Typ určení bodu: POL

Třída přesnosti: 2

Splnění TKP: ANO

Druh stabilizace: kámen s měřickým hřebem

Poznámka: TUDU 010124, ML 0101_091

Vyhotovil: SŽG Pha prac. Pha

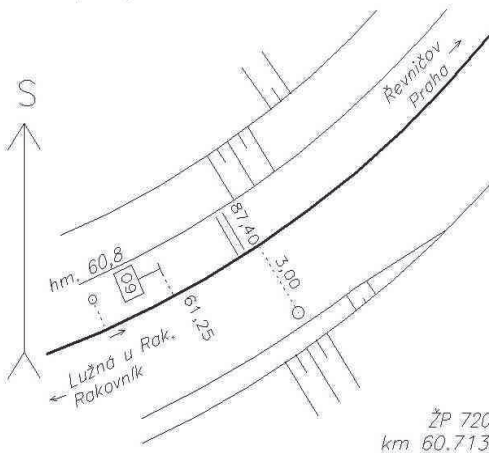
Platnost (od-do): 1.1.2007 -

Transformační klíč:

Původ bodu:

Technická zpráva:

Místopisný náčrt



GEODETICKÉ ÚDAJE

Výpis z databáze Železničního bodového pole

Databáze: **BODOVE_POLE.mdb** — Umístěná v: w:\2-BodovePole\PolohoveBP\

!!! NEŘÍZENÁ KOPIE !!!

Pracoviště: **SŽG Praha - OCD** - 29.4.2014 11:32:27 - Šíp

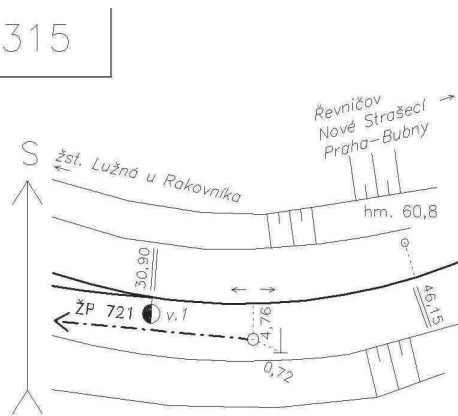
Traťový úsek: **0101** Praha-Bubny (mimo) - Chomutov-záp.zhlaví (mimo)
 Definiční úsek: **24** Popis DU
 Číslo bodu: **3150** km: **60,846** Katastrální území: Lužná u Rakovníka

Souřadnice JTSK
 Y = 787590,403
 X = 1030196,203
 Nadm. výška 381,903

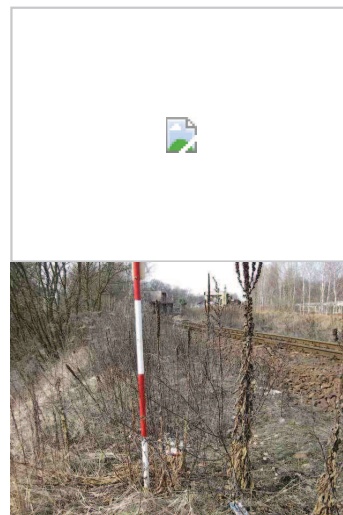
Souřadnice ETRS89
 Latitude 50° 08' 41.81508" N
 Longitude 13° 46' 33.99939" E
 ElHigh 427,547

Výškový systém: Bpv
 Typ určení výšky: N
 Typ určení bodu: GPS
 Třída přesnosti: 1
 Splnění TKP: ano

Druh stabilizace: kámen
 Poznámka: TUDU 010124, ML 0101_091
 Vyhotožil: SŽG Pha prac. Pha
 Platnost (od-do): 1.1.2007 -
 Transformační klíč: Lužná u Rakovníka (SŽG Praha, 2007)
 Původ bodu:
 Technická zpráva:



GPS 315
 KM 60,846



Traťový úsek: **0101** Praha-Bubny (mimo) - Chomutov-záp.zhlaví (mimo)
 Definiční úsek: **M** Popis DU
 Číslo bodu: **721** km: **61,009** Katastrální území: Lužná u Rakovníka

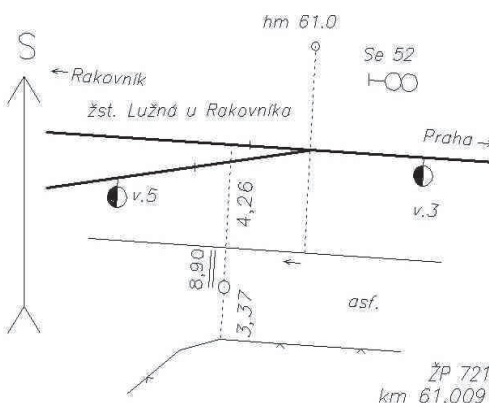
Souřadnice JTSK
 Y = 787753,77
 X = 1030193,816
 Nadm. výška 380,713

Souřadnice ETRS89
 Latitude
 Longitude
 ElHigh 0

Výškový systém: Bpv
 Typ určení výšky: N
 Typ určení bodu: GPS
 Třída přesnosti: 1
 Splnění TKP: ANO

Druh stabilizace: měřický hřeb v asf. komunikaci
 Poznámka: TUDU 0101M9, ML 0101_092
 Vyhotožil: SŽG Pha prac. Pha
 Platnost (od-do): 1.1.2007 -
 Transformační klíč: Lužná u Rakovníka (SŽG Praha, 2007)
 Původ bodu:
 Technická zpráva:

Místopisný náčrt



GEODETICKÉ ÚDAJE

Výpis z databáze Železničního bodového pole

Databáze: **BODOVE_POLE.mdb** — Umístěná v: w:\2-BodovePole\PolohoveBP\

!!! NEŘÍZENÁ KOPIE !!!

Pracoviště: **SŽG Praha - OCD** - 29.4.2014 11:32:27 - Šíp

Traťový úsek: **0101** Praha-Bubny (mimo) - Chomutov-záp.zhlaví (mimo)
 Definiční úsek: **M** Popis DU
 Číslo bodu: **723** km: **61,398** Katastrální území: Lužná u Rakovníka

Souřadnice JTSK
 Y = 788134,022
 X = 1030125,065
 Nadm. výška 380,223

Souřadnice ETRS89

Latitude

Longitude

ElHigh 0

Výškový systém: Bpv

Typ určení výšky: N

Typ určení bodu: POL

Třída přesnosti: 2

Splnění TKP: ANO

Druh stabilizace: kámen s měřickým hřebem

Poznámka: TUDU 0101M9, ML 0101_092

Vyhotovil: SŽG Pha prac. Pha

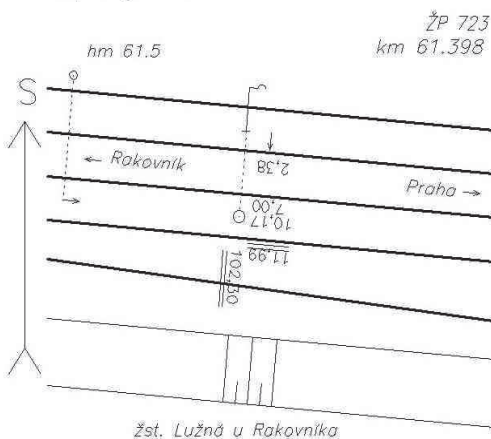
Platnost (od-do): 1.1.2007 -

Transformační klíč:

Původ bodu:

Technická zpráva:

Místopisný náčrt



Traťový úsek: **0101** Praha-Bubny (mimo) - Chomutov-záp.zhlaví (mimo)
 Definiční úsek: **M** Popis DU
 Číslo bodu: **724** km: **61,585** Katastrální území: Lužná u Rakovníka

Souřadnice JTSK
 Y = 788317,756
 X = 1030080,493
 Nadm. výška 379,597

Souřadnice ETRS89

Latitude

Longitude

ElHigh 0

Výškový systém: Bpv

Typ určení výšky: N

Typ určení bodu: POL

Třída přesnosti: 2

Splnění TKP: ANO

Druh stabilizace: kámen s měřickým hřebem

Poznámka: TUDU 0101M9, ML 0101_092

Vyhotovil: SŽG Pha prac. Pha

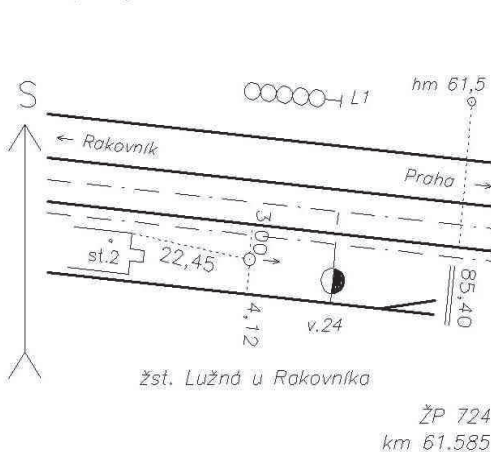
Platnost (od-do): 1.1.2007 -

Transformační klíč:

Původ bodu:

Technická zpráva:

Místopisný náčrt



GEODETICKÉ ÚDAJE

Výpis z databáze Železničního bodového pole

Databáze: **BODOVE_POLE.mdb** — Umístěná v: w:\2-BodovePole\PolohoveBP\

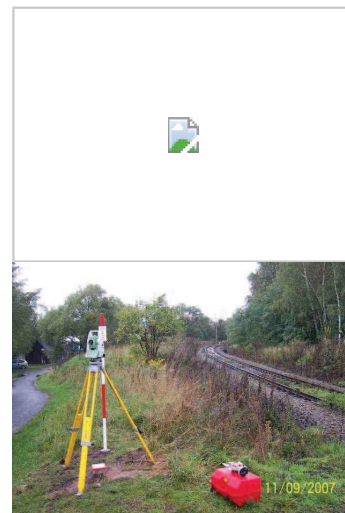
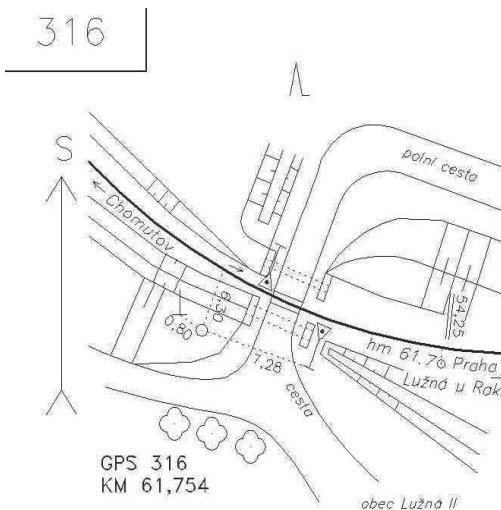
!!! NEŘÍZENÁ KOPIE !!!

Pracoviště: **SŽG Praha - OCD** - 29.4.2014 11:32:27 - Šíp

Traťový úsek: **0101** Praha-Bubny (mimo) - Chomutov-záp.zhlaví (mimo)
Definiční úsek: **26** Popis DU
Číslo bodu: **3160** km: **61,754** Katastrální území: Lišany u Rakovníka

Souřadnice JTSK
Y = 788467,261
X = 1029994,498
Nadm. výška 377,955

Souřadnice ETRS89
Latitude 50° 08' 44.16082" N
Longitude 13° 45' 48.82703" E
ElHigh 423,605

Výškový systém: Bpv**Typ určení výšky:** N**Typ určení bodu:** GPS**Třída přesnosti:** 1**Splnění TKP:** ano**Druh stabilizace:** kámen**Poznámka:** TUDU 010126, ML 0101_093**Vyhotovil:** SŽG Pha prac. Pha**Platnost (od-do):** 1.1.2007 -**Transformační klíč:** Lužná u Rakovníka (SŽG Praha, 2007)**Původ bodu:****Technická zpráva:**

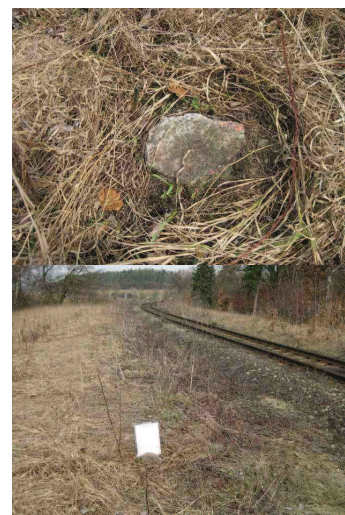
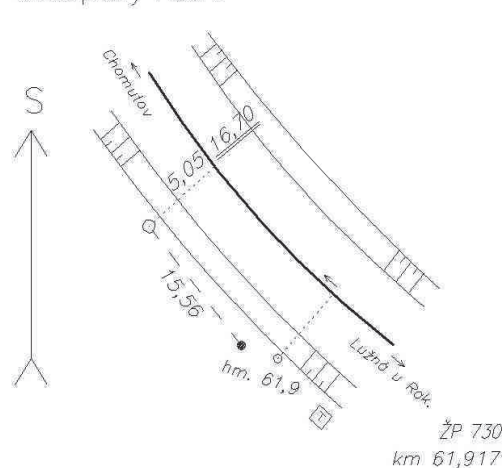
Traťový úsek: **0101** Praha-Bubny (mimo) - Chomutov-záp.zhlaví (mimo)
Definiční úsek: **26** Popis DU
Číslo bodu: **730** km: **61,917** Katastrální území: Lišany u Rakovníka

Souřadnice JTSK
Y = 788559,029
X = 1029859,929
Nadm. výška 376,137

Souřadnice ETRS89
Latitude
Longitude
ElHigh 0

Výškový systém: Bpv**Typ určení výšky:** N**Typ určení bodu:** POL**Třída přesnosti:** 2**Splnění TKP:** ANO**Druh stabilizace:** kámen s měřickým hřebem**Poznámka:** TUDU 010126, ML 0101_093**Vyhotovil:** SŽG Pha prac. Pha**Platnost (od-do):** 1.1.2008 -**Transformační klíč:****Původ bodu:** zak.č. G90272C39001**Technická zpráva:**

Místopisný náčrt



GEODETICKÉ ÚDAJE

Výpis z databáze Železničního bodového pole

Databáze: **BODOVE_POLE.mdb** — Umístěná v: w:\2-BodovePole\PolohoveBP\

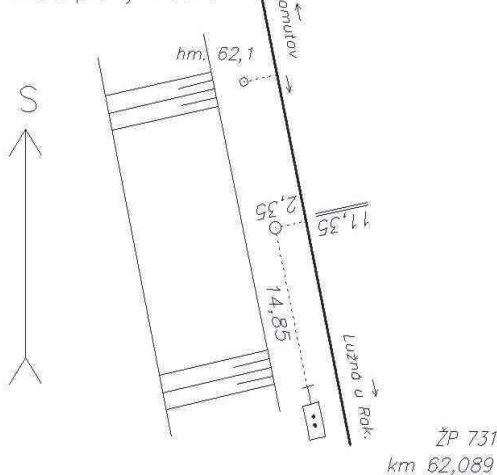
!!! NEŘÍZENÁ KOPIE !!!

Pracoviště: **SŽG Praha - OCD** - 29.4.2014 11:32:27 - Šíp

Traťový úsek: **0101** Praha-Bubny (mimo) - Chomutov-záp.zhlaví (mimo)
 Definiční úsek: **26** Popis DU
 Číslo bodu: **731** km: **62,089** Katastrální území: Lišany u Rakovníka

Souřadnice JTSK
 Y = 788594,075
 X = 1029691,602
 Nadm. výška 374,099
Souřadnice ETRS89
 Latitude
 Longitude
 ElHigh 0
 Výškový systém Bpv
 Typ určení výšky: N
 Typ určení bodu: GPS
 Třída přesnosti: 1
 Splnění TKP: ANO

Místopisný náčrt

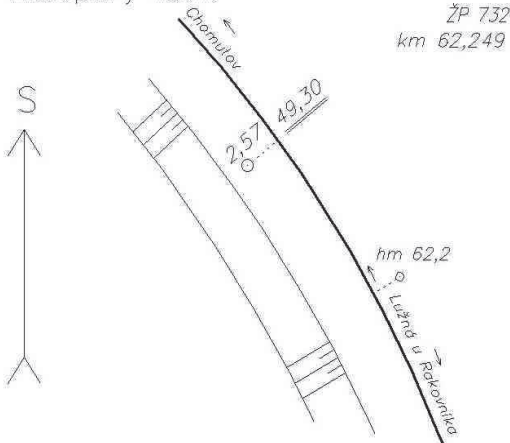


Druh stabilizace: měřický hřeb v beton.základu
 Poznámka: TUDU 010126, ML 0101_093
 Vyhotovil: SŽG Pha prac. Pha
 Platnost (od-do): 1.1.2008 -
 Transformační klíč: Lužná u Rakovníka (SŽG Praha, 2007)
 Původ bodu: zak.č. G90272C39001
 Technická zpráva:

Traťový úsek: **0101** Praha-Bubny (mimo) - Chomutov-záp.zhlaví (mimo)
 Definiční úsek: **26** Popis DU
 Číslo bodu: **732** km: **62,249** Katastrální území: Lišany u Rakovníka

Souřadnice JTSK
 Y = 788651,264
 X = 1029543,697
 Nadm. výška 372,61
Souřadnice ETRS89
 Latitude
 Longitude
 ElHigh 0
 Výškový systém Bpv
 Typ určení výšky: N
 Typ určení bodu: POL
 Třída přesnosti: 2
 Splnění TKP: ANO

Místopisný náčrt



Druh stabilizace: měřický hřeb v beton.základu
 Poznámka: TUDU 010126, ML 0101_093
 Vyhotovil: SŽG Pha prac. Pha
 Platnost (od-do): 1.1.2008 -
 Transformační klíč: Lužná u Rakovníka
 Původ bodu: zak.č. G90272C39001
 Technická zpráva:

GEODETICKÉ ÚDAJE

Výpis z databáze Železničního bodového pole

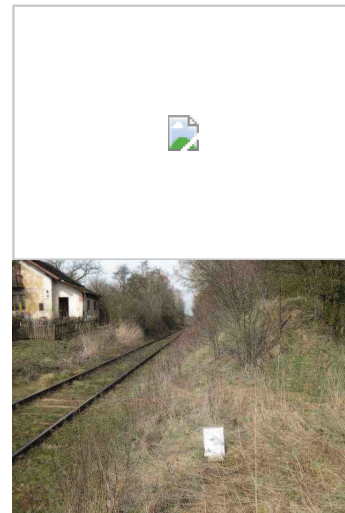
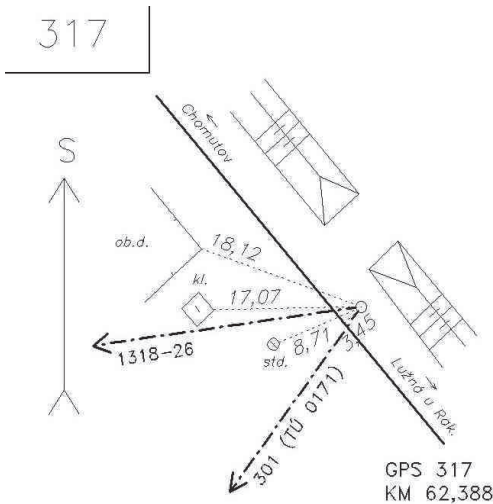
Databáze: **BODOVE_POLE.mdb** — Umístěná v: w:\2-BodovePole\PolohoveBP\

!!! NEŘÍZENÁ KOPIE !!!

Pracoviště: **SŽG Praha - OCD** - 29.4.2014 11:32:27 - Šíp

Traťový úsek: **0101** Praha-Bubny (mimo) - Chomutov-záp.zhlaví (mimo)
Definiční úsek: **26** Popis DU
Číslo bodu: **3170** km: **62,388** Katastrální území: Lišany u Rakovníka

Souřadnice JTSK
Y = 788735,93
X = 1029433,626
Nadm. výška 371,879
Souřadnice ETRS89
Latitude 50° 09' 00.86142" N
Longitude 13° 45' 31.33843" E
ElHigh 417,48
Výškový systém: Bpv
Typ určení výšky: N
Typ určení bodu: GPS
Třída přesnosti: 1
Splnění TKP: ANO



Druh stabilizace: kámen
Poznámka: TUDU 010126, ML 0101_094
Vyhotovil: SŽG Pha prac. Pha
Platnost (od-do): 1.1.2008 -
Transformační klíč: Lužná u Rakovníka (SŽG Praha, 2007)
Původ bodu: zak.č. G90272C39001
Technická zpráva:

Traťový úsek: **0101** Praha-Bubny (mimo) - Chomutov-záp.zhlaví (mimo)
Definiční úsek: **26** Popis DU
Číslo bodu: **966** km: **62,613** Katastrální území: Lišany u Rakovníka

Souřadnice JTSK
Y = 788891,284
X = 1029271,415
Nadm. výška 368,906
Souřadnice ETRS89
Latitude
Longitude
ElHigh
Výškový systém: Bpv
Typ určení výšky: N
Typ určení bodu: MNČ
Třída přesnosti: 2
Splnění TKP: ANO

Druh stabilizace: kámen s hřebem
Poznámka:
Vyhotovil: SŽG Praha, prac.Praha
Platnost (od-do): 4.4.2014 -
Transformační klíč:
Původ bodu: G90272C29074
Technická zpráva: TZZBP0101KM028-072.pdf



GEODETICKÉ ÚDAJE

Výpis z databáze železničního bodového pole

Databáze: **BODOVE_POLE.mdb** ----- Umístěná v: \\Szg0000phant150\DatabazeVZBP\

Pracoviště: **SŽG Praha - SŽG Praha** 23.2.2015 13:12:38 - Hanuš

!!! NEŘÍZENÁ KOPIE !!!

Traťový úsek: **0101** Praha-Bubny (mimo) - Chomutov-záp.zhlaví (mimo)
Definiční úsek: **26** Popis DU
Číslo bodu: **967** km: **62,801** Katastrální území: Lišany u Rakovníka

Souřadnice JTSK

Y = 789011,55
X = 1029127,052
Nadm. výška 366,691

Souřadnice ETRS89

Latitude
Longitude
ElHigh

Výškový systém: Bpv
Typ určení výšky: N
Typ určení bodu: MNČ
Třída přesnosti: 2
Splnění TKP: ANO

Druh stabilizace: kámen s hřebem

Poznámka:

Vyhotovil: SŽG Praha, prac.Praha

Platnost: Od: 4.4.2014 Do:

Transformační klíč:

Původ bodu: G90272C29074

Technická zpráva: TZZBP0101KM028-072.pdf



Traťový úsek: **0101** Praha-Bubny (mimo) - Chomutov-záp.zhlaví (mimo)
Definiční úsek: **26** Popis DU
Číslo bodu: **968** km: **62,996** Katastrální území: Lišany u Rakovníka

Souřadnice JTSK

Y = 789146,885
X = 1028985,551
Nadm. výška 365,241

Souřadnice ETRS89

Latitude
Longitude
ElHigh

Výškový systém: Bpv
Typ určení výšky: N
Typ určení bodu: MNČ
Třída přesnosti: 2
Splnění TKP: ANO

Druh stabilizace: měřický hřeb v parapetu mostu

Poznámka:

Vyhotovil: SŽG Praha, prac.Praha

Platnost: Od: 4.4.2014 Do:

Transformační klíč:

Původ bodu: G90272C29074

Technická zpráva: TZZBP0101KM028-072.pdf

